



Cordless Heated Jacket
DCJ200
CJ100D

Satisfy Professional's Needs



Superior Run Time

17hr.

18V Battery BL1830 (at low mode)

HEATED JACKET

DCJ200



CJ100D



Zip-off sleeves



Zadní kapsa

Kapsa na Li-ion akumulátor



LED indikace se 3 stupni výh evu

Signalizuje stupe výh evu nízký/st ední/vysoký



Odnímatelné rukávy

Jednoduché odepnutí rukáv pro prom nu bundy na vestu



Spona na opasek

Umož ůje uchycení Li-ion akumulátoru 14,4/18V na opasek uživatele u bundy

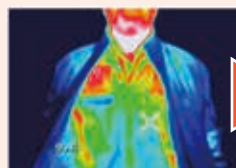
3 vyh ívané oblasti

Vyh ívání je umíst ěné na obou stranách hrudi a na zádech.



Vyh ívací efekt

M ěno p í okolí teplot -5 stup p í p eptnutí na vysoký výkon.



bez vyh ívání



do 15 minut po zapnutí vyh ívání

Akumulátory/nabíje ky doba nabíjení (min)

DCJ200

| 18V LITHIUM-ION | | 14.4V LITHIUM-ION | |
|-------------------------|--|-------------------|--|
| BL1840 4.0Ah | | BL1440 4.0Ah | |
| BL1830 3.0Ah | | BL1430 3.0Ah | |
| BL1815/N 1.3Ah/1.5Ah | | BL1415 1.3Ah | |

DC18RC / DC18RA



| |
|--------------------------|
| 36min. rychl nabíjení |
| 22min. rychl nabíjení |
| 15min. rychl nabíjení |

DC18SD



| |
|--------|
| 90min. |
| 60min. |
| 30min. |

CJ100D



10.8V LITHIUM-ION

BL1013
1.3Ah

DC10WA

50min.



Bunda s vyh íváním

DCJ200 / CJ100D

| | DCJ200 | CJ100D |
|--------------------|---|--------------------------------|
| Doba použití (hod) | Hi: 18V: 5, 14.4V: 3.5 Mid: 18V: 9.5, 14.4V: 6.5 Lo: 18V: 17, 14.4V: 12 | Hi: 1.5 Mid: 2.5 Lo: 4.5 |
| Hodnota výh evu | Hi: 8W, Mid: 4.5W, Lo: 2.3W | Hi: 8W, Mid: 4.5W, Lo: 2.3W |
| Velikost | S, M, L, XL, 2XL, 3XL | S, M, L, XL, 2XL, 3XL |
| Hmotnost | 18V - 1.3Ah (BL1815)/ 1.5Ah (BL1815N) : 1.5kg (3.4lbs) 3.0Ah (BL1830)/ 4.0Ah (BL1840) : 1.8kg (4.0lbs) 14.4V - 1.3Ah (BL1415) : 1.5kg (3.3lbs) 3.0Ah (BL1430)/ 4.0Ah (BL1440) : 1.7kg (3.7lbs) | 1.3kg (2.9lbs) |

Sou ást dodávky :

Držák akumulátoru. (akumulátor a nabíje ka nejsou sou ástí dodávky)